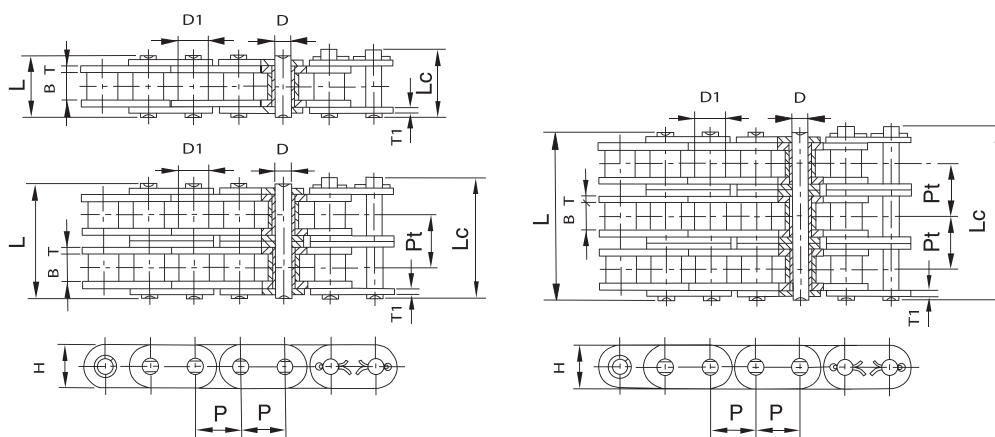


CADENAS DE RODILLOS CON MALLAS RECTAS

Roller chains with straight plates

Chaînes à rouleaux avec plaques droites



Referencia Reference Référence	Paso Pitch Pas	Ancho interior Inner width Largeur intérieur	Ø Rodillo Roller Rouleau	Ø Eje Pin Axe	Longitud eje Pin length Longueur axe		Ancho malla Plate width Largeur plaques	Espesor malla Plate thickness Épaisseur plaques	Paso transversal Transverse pitch Pas transversal	Carga de rotura Breaking load Charge rupture	Peso por metro Weight per meter Poids par mètre
DIN/ISO	P mm	B min mm	D1 max mm	D max mm	L max mm	Lc max mm	H max mm	T/T1 max mm	Pt mm	Q min KN	q Kg/m
C08B-1	12,700	7,75	8,51	4,45	16,7	18,2	11,8	1,60		18,0	0,80
C10B-1	15,875	9,65	10,16	5,08	19,5	20,9	14,7	1,70		22,4	1,06
C12B-1	19,050	11,68	12,07	5,72	22,5	25,2	16,0	1,85		29,0	1,32
C16B-1	25,400	17,02	15,88	8,28	36,1	39,1	21,0/24,0	4,15/3,1		60,0	3,08/3,49
C20B-1	31,750	19,56	19,05	10,19	41,3	45,0	26,4	4,5/3,5		95,0	4,16
C24B-1	38,100	25,40	25,40	14,63	53,4	57,8	33,2	6,0/4,8		160,0	7,47
C28B-1	44,450	30,99	27,94	15,90	65,1	69,5	36,7	7,5/6,0		200,0	9,90
C32B-1	50,800	30,99	29,21	17,81	66,0	71,0	42,0	7,0/6,0		250,0	10,45
C08B-2	12,700	7,75	8,51	4,45	31,2	32,2	11,8	1,60	13,92	32,0	1,45
C10B-2	15,875	9,65	10,16	5,08	36,1	37,5	14,7	1,70	16,59	44,5	2,00
C12B-2	19,050	11,68	12,07	5,72	42,0	44,7	16,0	1,85	19,46	57,8	2,62
C16B-2	25,400	17,02	15,88	8,28	68,0	71,0	21,0/24,0	4,15/3,1	31,88	106,0	6,10/6,92
C20B-2	31,750	19,56	19,05	10,19	77,8	81,5	26,4	4,5/3,5	36,45	170,0	8,23
C24B-2	38,100	25,40	25,40	14,63	101,7	106,2	33,2	6,0/4,8	48,36	280,0	14,77
C28B-2	44,450	30,99	27,94	15,90	124,6	129,1	36,7	7,5/6,0	59,56	360,0	19,82
C32B-2	50,800	30,99	29,21	17,81	124,6	129,6	42,0	7,0/6,0	58,55	450,0	20,94
C08B-3	12,700	7,75	8,51	4,45	45,1	46,1	11,8	1,60	13,92	47,5	2,10
C10B-3	15,875	9,65	10,16	5,08	52,7	54,1	14,7	1,70	16,59	66,7	2,87
C12B-3	19,050	11,68	12,07	5,72	61,5	64,2	16,0	1,85	19,46	86,7	3,89
C16B-3	25,400	17,02	15,88	8,28	99,8	102,9	21,0/24,0	4,15/3,1	31,88	160,0	9,12/10,34
C20B-3	31,750	19,56	19,05	10,19	114,2	117,9	26,4	4,5/3,5	36,45	250,0	11,34
C24B-3	38,100	25,40	25,40	14,63	150,1	154,6	33,2	6,0/4,8	48,36	425,0	22,10
C28B-3	44,450	30,99	27,94	15,90	184,2	188,7	36,7	7,5/6,0	59,56	530,0	29,64
C32B-3	50,800	30,99	29,21	17,81	183,2	188,2	42,0	7,0/6,0	58,55	670,0	31,27